



OUVERTURE ÖFFNUNG / OPENING



En semaine : visite à 15h00 (du 16/03 au 13/11) /
visite supplémentaire à 10h00 (du 15/06 au 28/08).

Les week-ends et jours fériés :

> **Samedi :** visite à 15h00 (du 07/03 au 14/11).
> **Dimanche et jours fériés :** visite à 15h00 (du 05/01 au 17/12) /
visite supplémentaire à 16h00 (du 14/06 au 30/08).

Fermeture : 25/12 et 01/01.



Wochentags : Führung um 15 Uhr (vom 16/03 bis 13/11);
zusätzlicher Führung um 10 Uhr (vom 15/06 bis 28/08).

Wochenende und Feiertage :

> **Samstag :** Führung um 15 Uhr (vom 07/03 bis 14/11).
> **Sonntag und Feiertage :** Führung um 15 Uhr (vom 01/05 bis
27/12); zusätzlicher Führung um 16 Uhr (vom 14/06 bis 30/08).

Geschlossen : am 25/12 und 01/01.



Week : guided tour at 3:00 pm (from 03/16 till 11/13); additional
tour at 10:00 am (from 06/15 till 08/28).

Weekends and holidays :

> **Saturday :** guided tour at 3:00 pm (from 03/07 till 11/14).
> **Sunday and holidays :** guided tour at 3:00 pm (from 01/05 till
12/27); additional tour at 4:00 pm (from 06/14 till 08/30).

Closed : 12/25 and 01/01.



Groupes (à partir de 10 personnes) : visite toute l'année sur
rendez-vous, à toute heure.

Gruppen (ab 10 Personen) : Führung das ganze Jahr nach
Vereinbarung, jederzeit.

Groups (from 10 people) : guided tour throughout the year by
appointment, every hour.

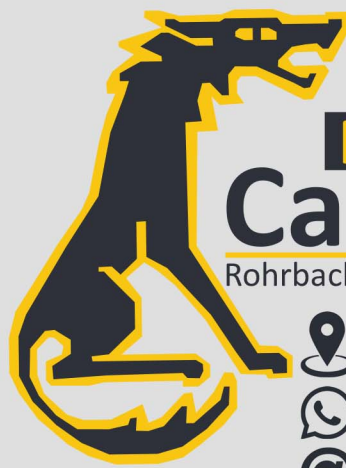


TARIFS EINTRITTSPREIS / ADMISSION

Adulte / Erwachsene / Adult : 7 €

Enfant / Kinder / Child (< 14 ans) : 3 €

**Groupe / Gruppe / Group : sur réservation /
Auf Reservierung / On reservation**



FORT Casso

Rohrbach-lès-Bitche



Route départementale 84
57410 ROHRBACH-lès-BITCHE



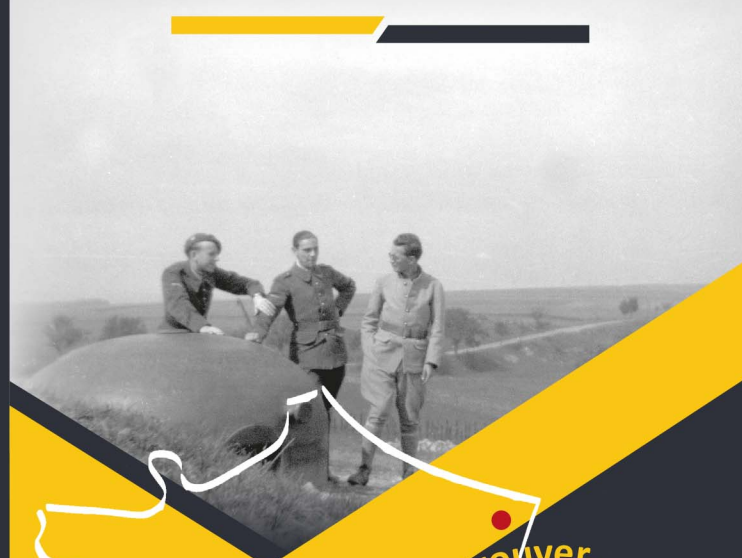
+33 (0)3 87 02 70 41



fort.casso@wanadoo.fr



www.fortcasso-maginot.com



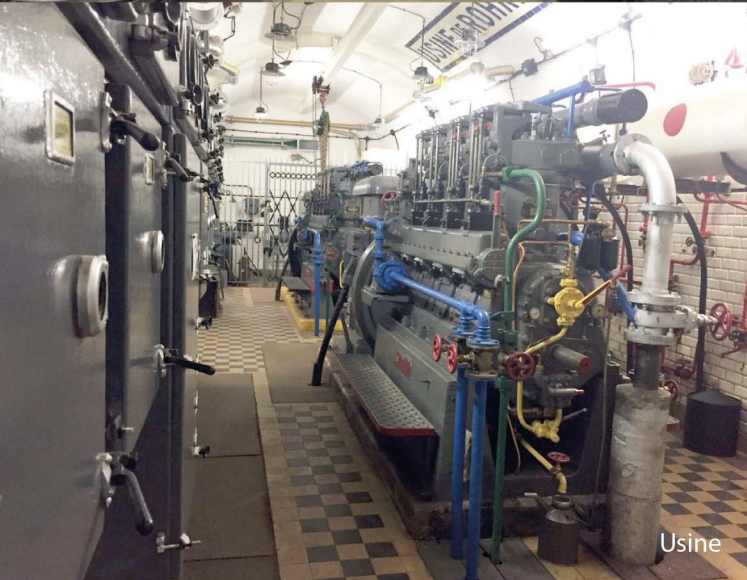
FORT Casso

Rohrbach-lès-Bitche





Cuisine



Usine



Chambre troupe



Als Hüter der Höhe von Rohrbach-lès-Bitche hat das Infanteriewerk Rohrbach den feindlichen Angriffen im Laufe des militärischen Feldzugs von 1939-1940 erfolgreich Widerstand geleistet. Während der geführten Besichtigung erleben Sie den Alltag der Truppen des 166. Festungsinfanterieregiments. 25 Meter unter der Erdoberfläche entdecken Sie die zur Verteidigung der Landesgrenzen eingesetzten Mittel beim Besuch der Küche, des Kraftwerks, der Kaserne, bevor Sie beim Manövrieren eines versenkbaren Panzerdrehsturms mitmachen. Geschichte zum anfassen!

Guard of the plateau of Rohrbach-lès-Bitche, the fort of Rohrbach resisted triumphantly against the enemy attacks in 1939-1940. During a guided tour, you will discover the everyday life of the fortress troops (166th Infantry Regiment of Fortress). 25 meters underground, you will discover the technique implemented for the defense of the French borders, by visiting the kitchen, the power plant, the barracks, before participating in the operation of a retractable turret. A spectacular journey through time!



MAGINOT LINE

MAGINOTLINE

Gardien du plateau de Rohrbach-lès-Bitche, l'ouvrage de Rohrbach a résisté victorieusement aux attaques ennemies lors de la campagne militaire de 1939-1940. Au cours d'une visite commentée, découvrez le quotidien des troupes de forteresse du 166^e régiment d'infanterie de forteresse. À 25 mètres sous terre, vous pourrez vous rendre compte de la technique mise en œuvre pour la défense des frontières, en visitant la cuisine, l'usine électrique, le casernement, avant de participer à la mise en mouvement d'une tourelle à éclipse. Une véritable plongée dans l'Histoire...



LIGNE MAGINOT

