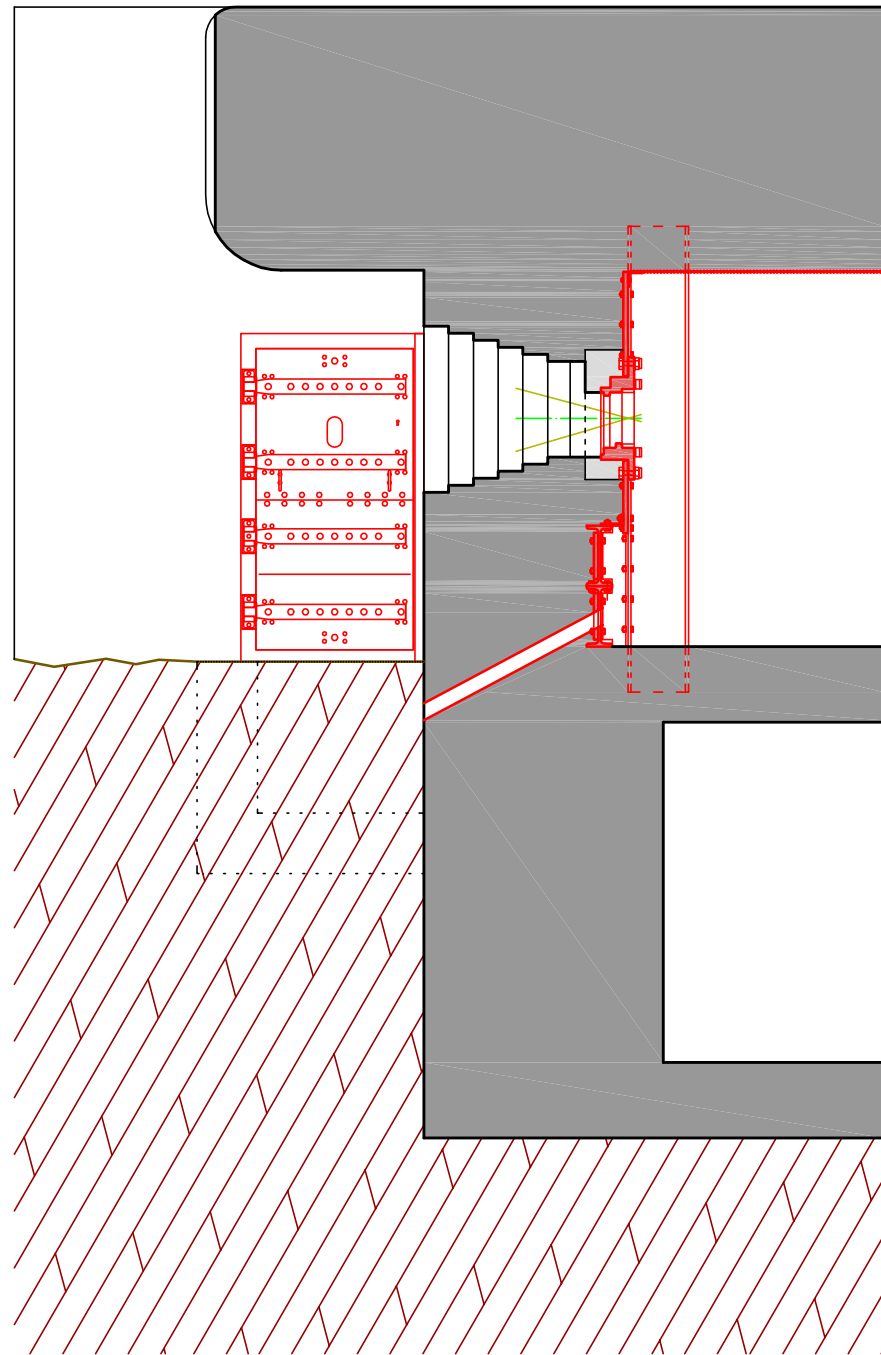
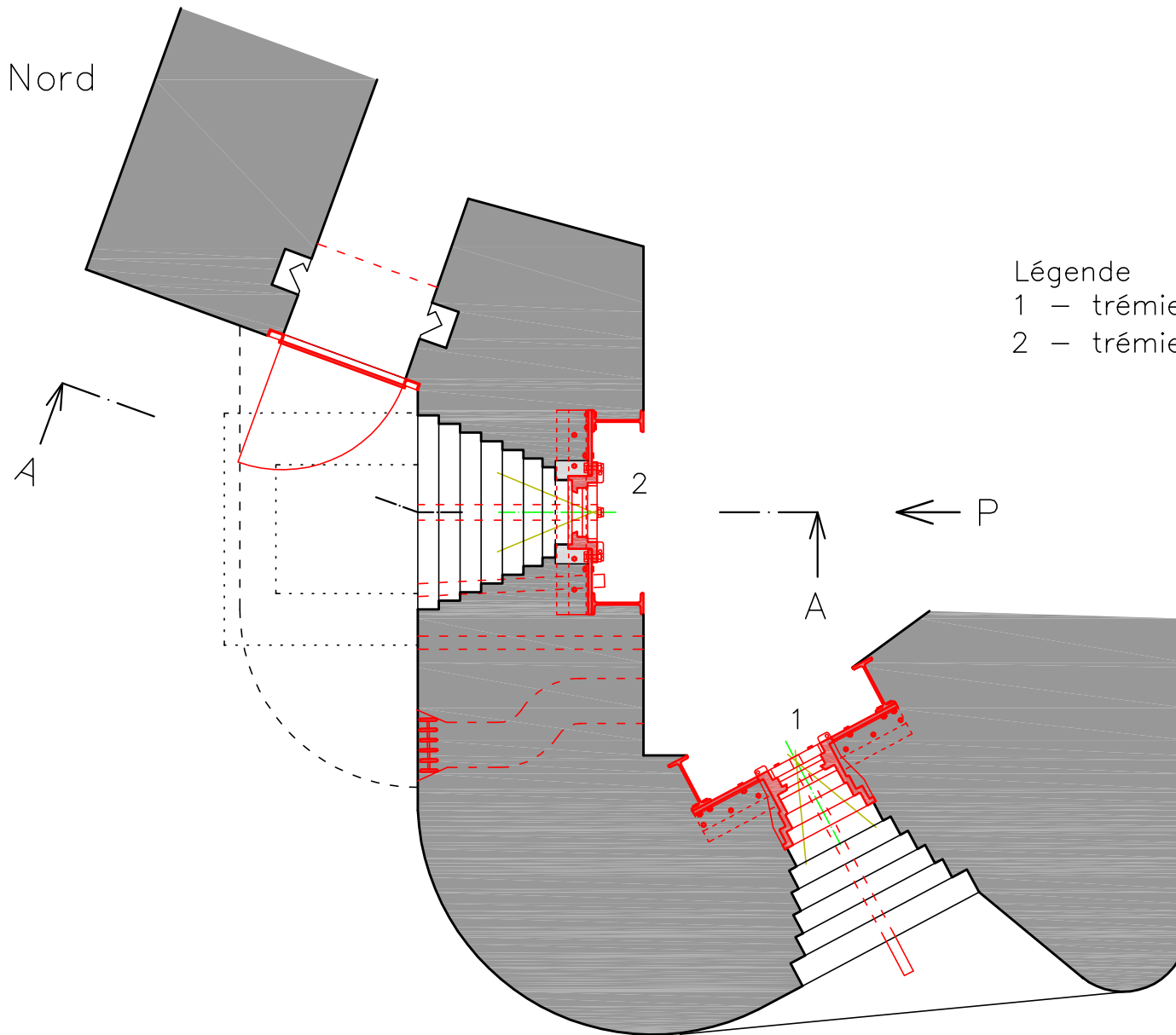


Coupe A-A



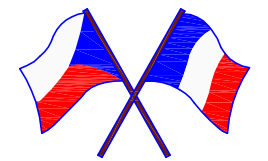
Bloc 1
Entrée Nord

Plan



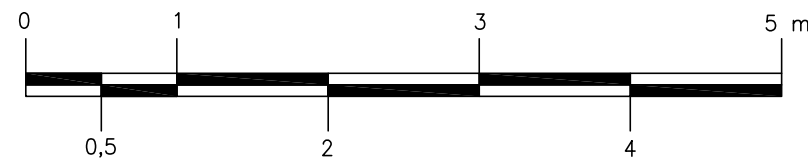
Légende


- 1 – trémie n°3 classique
- 2 – trémie n°3 allégée



List/Page 1

-  béton
-  rocher, pierres, terre
-  béton armé



Doplňuje výkres	Nahrazuje výkres	Nahrazen výkresem	
KRESLIL Michal Prášil	Měřeno 1. 8. 2022	Měřil L. Pilný, M. Prášil	
NÁZEV CELKU Cuirassements – Trémies			DATUM 22. 11. 2022
NÁZEV OBJEKTU Trémie type n°3 allégée			FORMÁT 2 A4
NÁZEV VÝKRESU Ouvrage d'infanterie La Béole			MÉŘÍTKO 1:50
			ČÍS. VÝKRESU V-221122